

Nomination : Emmanuel Peter rejoint l'Efrei au poste de directeur des Programmes Experts du Numérique (PEX)



En octobre 2021, Emmanuel Peter a rejoint l'Efrei, la grande école du numérique et de l'innovation, en tant que directeur des Programmes Experts du Numérique (PEX).

En lien avec les nouvelles ambitions de l'école, le développement de ces programmes en BTS, Bachelors ou Mastères est une priorité pour répondre aux attentes des entreprises et des étudiants eux-mêmes.

L'Efrei revient sur l'évolution en cours des formations du numérique et des moyens humains mis en œuvre pour accompagner cette transformation.

Emmanuel Peter prend la direction des PEX à Efrei

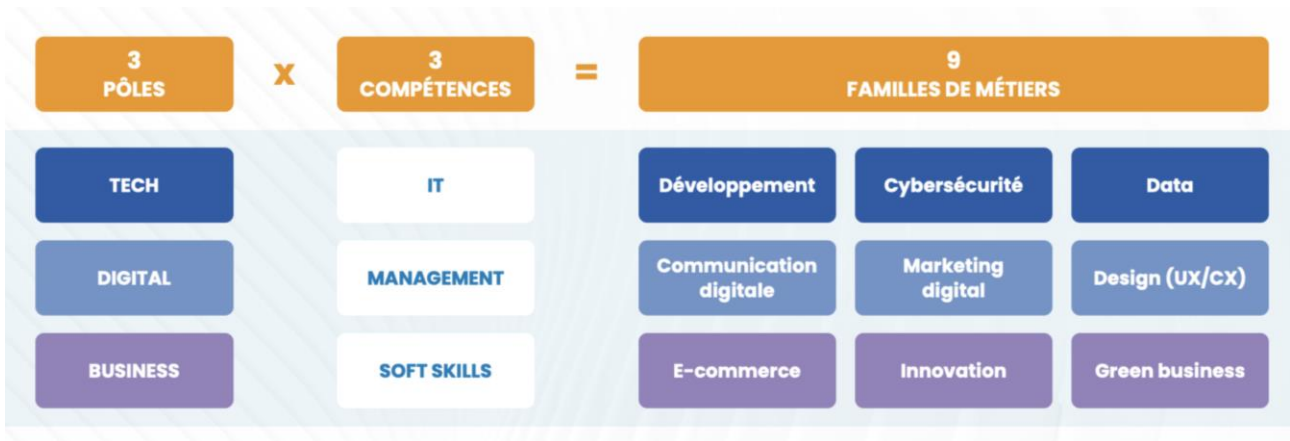
Emmanuel Peter est Ingénieur diplômé de l'UTC en génie informatique. Il démarre sa carrière dans le management de programme chez Microsoft. En 1999, il décide de se consacrer à la formation des nouveaux professionnels de l'informatique et du digital, d'abord comme responsable pédagogique au CESI et à Ionis STM, avant d'occuper ses premières fonctions de direction d'école à l'ESGI puis à l'IIM au sein du Pôle Léonard de Vinci. Il a mené de nombreux projets pour adapter les cursus de formation supérieure aux évolutions rapides des métiers du numérique, ainsi que pour promouvoir l'innovation pédagogique, l'alternance et les expériences associatives, événementielles et internationales dans ces cursus. Il est par ailleurs co-président de la commission Partenariat/Postbac et administrateur de l'association Talents du Numérique.

Il rejoint l'Efrei en qualité de directeur des Programmes Experts du Numérique et, fort de son expérience à la croisée des chemins entre l'innovation pédagogique et le numérique, explique sa vision de cette création de poste : « *La révolution numérique en cours dans nos entreprises et notre société nécessite de développer des formations de jeunes talents dans les secteurs de la tech, du digital et du business qui soient complémentaires à nos formations d'ingénieurs. L'Efrei, de par son histoire et son savoir-faire avéré, mais aussi du fait de son statut indépendant et non lucratif, est le lieu idéal pour développer ce projet avec agilité et ambition.* »

La nomination d'Emmanuel Peter au poste de directeur des Programmes Experts du Numérique s'inscrit dans une stratégie globale d'essor des PEX à l'Efrei. En premier lieu, il devra accompagner la croissance en nouveaux programmes et nombre d'étudiants. Parallèlement, sa mission est de développer la qualité de ces formations à différents niveaux : renforcement du corps enseignant, innovations pédagogiques, nouvelles accréditations, nouveaux partenariats et connexions aux écosystèmes des secteurs professionnels concernés.

Le développement des PEx, une stratégie gagnante pour l'Efrei

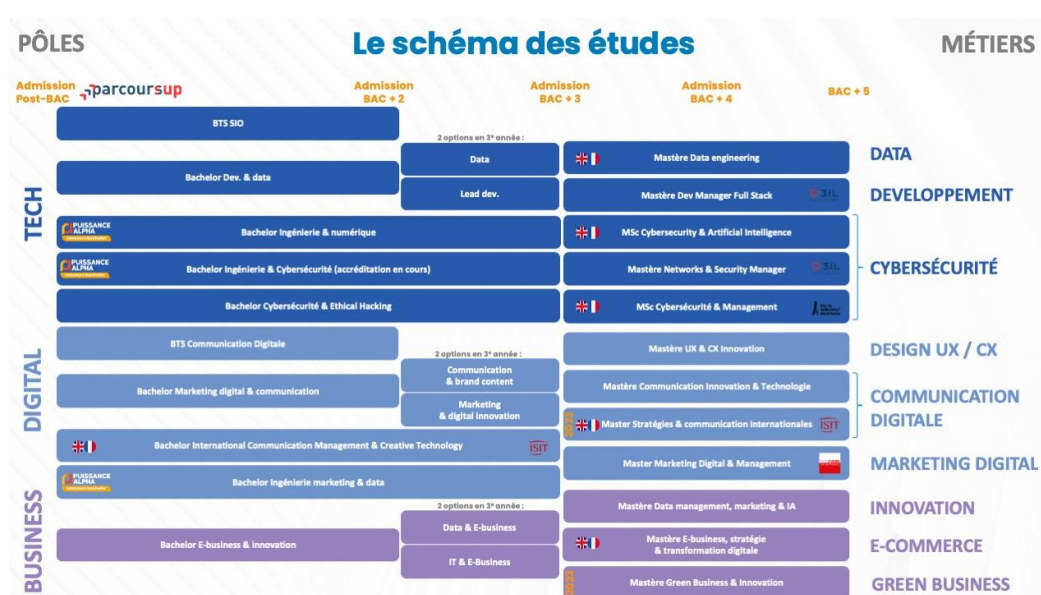
Annoncée lors de la conférence de presse du mois d'octobre, la nouvelle stratégie de développement de l'Efrei s'appuie sur l'essor des Programmes Experts du Numérique. En 2021, l'école consolide les programmes existants en les distribuant sur 3 pôles : Tech, Digital et Business qui, associés à 3 compétences, donnent lieu à 9 familles de métiers allant du développement au marketing digital ou au e-commerce.



Cette nouvelle approche, assise sur le credo du « Techno first » conduit l'Efrei à ouvrir de nouveaux Programmes Experts pour la rentrée 2021 proposant ainsi une offre complète :

- 2 BTS
- 8 bachelors
- 12 mastères, masters ou Msc

Le développement des programmes vise à multiplier par 3 le nombre d'étudiants PEx dans l'école dans les prochaines années, de 1 000 étudiants courant 2021 à près de 3 000 étudiants dans cinq ans.



Pour Frédéric Meunier, directeur général de l'Efrei : « Les Programmes Experts du Numérique proposés par l'Efrei sont une véritable opportunité pour les étudiants qui vont nous rejoindre comme pour les entreprises qui les embaucheront. Notre savoir d'école d'ingénieurs reconnue du numérique, fondée il y a 85 ans, garantit la qualité de nos formations. Je suis très heureux qu'Emmanuel Peter nous ait rejoint. Avec ses équipes, il va développer nos programmes, défendre le credo « Techno first » de l'école, accroître l'expérience étudiante et tisser des liens forts entre nos approches ingénieurs et PEx. Une feuille de route ambitieuse qui marque la volonté de l'école de créer de la valeur pour nos étudiants et les entreprises. »

Plus d'informations sur les Programmes Experts du Numérique Efrei : <https://www.efrei.fr/cursus-programmes-experts-du-numerique/>

À PROPOS DE L'EFREI

L'Efrei, la grande école du numérique, a été fondée en 1936. Habilitée CTI, l'école est membre de la conférence des grandes écoles (CGE). L'association, non lucrative et indépendante, réinvestit toutes ses recettes annuelles au bénéfice de l'excellence de la pédagogie, des infrastructures, des étudiants (bourses, associations et startup). Efrei est labélisée établissement d'enseignement supérieur privé d'intérêt général (EESPIG).

L'Efrei propose deux types de cursus :

- Programmes Grande École d'Ingénieur (5 Prépas intégrées, 1 Cycle ingénieur, 13 Majeures de spécialisation couvrant tous les domaines du numérique)
- Programmes Experts du Numérique en 3 pôles : Tech, Digital et Business (2 BTS, 8 Bachelors, 3 Licences, 12 Masters alliant des expertises techniques, marketing, communication digital ou e-business).

L'Efrei possède un campus sur Paris (plus de 12 000 m²) et un campus à Bordeaux ; un Innovation'Lab, un Student hub, des salles cours modernes à la pointe de la technologie, un incubateur et un laboratoire de recherche. La vie de l'école est rythmée par près de 62 associations étudiantes très impliquées dans le dynamisme et le rayonnement de l'Efrei.

L'école accueille 3 800 étudiants qui construisent leur parcours personnalisé pour devenir des experts adaptés à l'entreprise ou l'entrepreneuriat ; internationaux et multiculturels.

En parcours classique ou en apprentissage, ils disposent de 94 possibilités d'échanges internationaux et de 20 doubles-diplômes en France et à l'étranger. 97 % des étudiants de l'Efrei sont recrutés avant même l'obtention de leur diplôme. Forte d'un réseau de plus de 13 500 alumni actifs en France et à l'international, l'Efrei est en très bonne place dans les palmarès et les classements des DRH de grandes entreprises.

Site web : www.efrei.fr

Contacts presse EFREI

Caroline Bisson : caroline.bisson@efrei.fr

06.09.02.48.76

Shérazade El Houari :

selhouari@madamemonsieur.agency

06.43.54.97.02