

Master Networks & Security Manager



DIPLÔME

RNCP Niveau 7 (EU)
Niveau Bac+5



DURÉE

2 ans
de Bac+4 à Bac+5



RYTHME

Formation
en alternance



PARTENARIAT

avec
3iL Ingénieurs

Le Master Networks & Security Manager permet à des experts de **combiner une excellente connaissance** des exigences de sécurité, des infrastructures ou de la gestion des SI (systèmes d'information) avec des bases solides en management.

◆ OBJECTIFS ET COMPÉTENCES

Le parcours du Master Networks & Security Manager a été adapté à l'expression très forte en besoins de compétences concernant **la sécurité des outils, des données, des réseaux et des flux informatiques**. Il permet de former des experts assurant le maintien en condition opérationnelle de la sécurité, le support et la gestion des incidents, ainsi que la prévention, le conseil, l'audit et l'expertise en sécurité.

Dispensés par des professionnels, les cours sont alimentés par des études de cas réels avec des problématiques rencontrées en entreprise.

◆ PLUS PÉDAGOGIQUES ET ÉVALUATIONS

- **Parcours intégralement en alternance**, débouchant sur un diplôme à la fois professionnalisant et technique, qui valide la formation d'experts pluridisciplinaires.
- Enseignement par des professionnels : les cours sont **dispensés par des professionnels en activité**. C'est la garantie d'une approche au cœur des enjeux des entreprises.
- **Double diplôme Efrei Paris – 3iL** reconnu par l'État, attestant d'une double compétence technique et en management pour une employabilité accrue.
- Possibilité de passer la **certification CEH** (Certified Ethical Hacker), véritable reconnaissance des techniques et pratiques en cybersécurité, en M2.

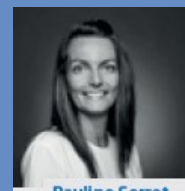
◆ CONDITIONS D'ADMISSIONS

Pour les titulaires d'un Bac+3 ou supérieur :

- Dépôt du dossier de candidature sur efrei.fr
- Étude de dossier et entretien individuel

PÔLE TECH

Responsable de formation :



Pauline Ferret

Code RNCP : 34407

Crédits ECTS : 120

Effectif groupe : 36 max par groupe

DATE DE RENTRÉE

En initial : Septembre

En alternance : Septembre

PRÉREQUIS

Avoir validé un diplôme de niveau Licence ou un titre RNCP Niv. 6. Cette formation s'adresse à des étudiants provenant d'un cursus dans le domaine de l'informatique.

NOS POINTS FORTS

- **Relations entreprises**
Un service dédié pour aider les étudiants dans leurs recherches de stages et alternances
- **Campus**
Student Hub pour la vie étudiante, Innovation Lab pour des projets concrets, salles serveurs ou Mac...
- **Techno First**
Efrei Paris forme des experts en Cybersécurité qui maîtrisent les risques des systèmes d'information ainsi que les manières de les sécuriser. La solide base technique proposée par Efrei Paris est fondamentale, c'est un facteur clé de recrutement en entreprise.

Master Networks & Security Manager

◆ PRINCIPAUX ENSEIGNEMENTS

- Sécurité informatique
- Menaces informatiques
- Ethical Hacking
- Rationalisation des infrastructures
- Auditer la sécurité du système d'information
- ITIL
- Anglais
- Introduire le développement durable dans le projet
- Culture internationale
- Suivre les indicateurs de performance
- Mise en production et déploiement
- Veille technologique et stratégique

◆ RYTHME FORMATION

	COURS	ENTREPRISE
ALTERNANCE (sur 2 ans)	980h sur 2 ans 440h de cours + 50h de projets (start-up week, digital challenge, semaine de sécurité, méthodologie recherche et mémoire...)	3 semaines / mois*

* De Septembre à Décembre : 1 semaine en cours / 2 semaines en entreprise
 Reste de l'année : 1 semaine en cours / 3 semaines en entreprise

◆ MÉTIERS POSSIBLES

- Consultant Cybersécurité
- Chef de projet infrastructure
- Architecte SI ou Infrastructure Système
- Expert SE, Réseaux
- Responsable SSI
- Analyste de la menace cybersécurité
- Développeur de solutions de sécurité
- Gestionnaire de crise de cybersécurité

◆ POURSUITES D'ÉTUDES

- Master Data Management
- Master Cybersécurité & Management

◆ PRIX DE LA FORMATION

- **En alternance**
 1^{ère} année : 12 000 euros (aux frais de l'entreprise) + 500 euros de frais d'inscription (aux frais de l'étudiant)*
- 2^{ème} année : 12 500 euros (aux frais de l'entreprise) + 500 euros de frais d'inscription (aux frais de l'étudiant)*

*Ces frais sont remboursés à la rentrée si l'étudiant trouve son alternance