

Offre spéciale ⁽¹⁾ étudiants

Profitez de tous les avantages qui vous sont réservés



Produits et services	Offre complète parfaitement adaptée à vos besoins d'étudiant	Tarifs standards	Offre étudiant EFREI
Compte bancaire	À la Société Générale, votre numéro de compte bancaire vous est attribué une fois pour toutes ! Plus besoin de modifier la domiciliation de vos prélèvements, votre chéquier ou votre carte bancaire, quand vous changez d'agence Société Générale. Optez pour le service gratuit ⁽²⁾ Espace Internet Particulier afin de gérer vos comptes, directement par Internet !	Ouverture gratuite	80 € offerts à l'ouverture d'un 1 ^{er} compte bancaire ⁽³⁾
JAZZ⁽⁴⁾ + JAZZ International	Des services pratiques au quotidien: <ul style="list-style-type: none"> • une carte bancaire nationale ou internationale à débit immédiat ou différé, • QUIÉTIS⁽⁵⁾, une assurance qui protège vos moyens de paiement en cas de perte ou de vol, • un forfait d'exonération d'agios⁽⁶⁾ lorsque vous êtes à découvert sur votre compte bancaire, • des Points de Fidélité⁽⁷⁾ Société Générale convertibles en cadeaux, • Espace Voyages JAZZ⁽⁸⁾ : retrouvez le meilleur du voyage, vols, hôtels, séjours, trains... et des conseils personnalisés avec des tarifs avantageux. <p>Vous partez étudier à l'étranger ? Vous êtes globe-trotter ou un acheteur en ligne ? Choisissez l'option Internationale⁽¹⁰⁾ ! Elle vous exonère des commissions sur les paiements, les retraits et les virements en dehors de la zone euro, selon le niveau de forfait choisi. Si vous souhaitez en savoir plus sur JAZZ et ses options, connectez-vous sur societegenerale.fr ou rendez-vous en agence.</p>	3,75 € / mois À partir de 1,40 € / mois pour les 18-24 ans ⁽¹¹⁾	Cotisation JAZZ GRATUITE la première année ⁽⁹⁾ 50% de réduction sur votre cotisation mensuelle à l'Option Internationale la première année ⁽¹¹⁾
Livret d'épargne	Une épargne disponible pour réaliser tous vos projets ! - Pour mettre régulièrement de l'argent de côté, un Livret A ⁽¹²⁾ , rémunéré à 2 % nets d'impôt jusqu'à 15 300 €. - Avec le Livret Jeune ⁽¹³⁾ , vous pouvez épargner jusqu'à 1 600 € au taux annuel avantageux de 3 % nets d'impôt sur le Revenu et de prélèvements sociaux.	Ouverture gratuite	20 € ⁽¹⁴⁾ offerts à l'ouverture d'un livret d'épargne 10 € à l'ouverture d'un Livret d'épargne + 10 € à la mise en place d'un DECLIC Régulier
Assurance Habitation Étudiant	Une formule conçue pour les étudiants de 18 à 25 ans ⁽¹⁵⁾ ... Elle comprend les garanties essentielles à la protection de votre logement et de vos biens, y compris le matériel Hi-Fi, informatique et vidéo.	À partir de 3,73 € / mois ⁽¹⁶⁾	3 mois offerts ⁽¹⁷⁾

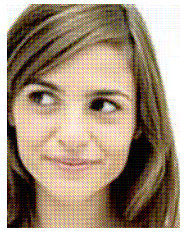
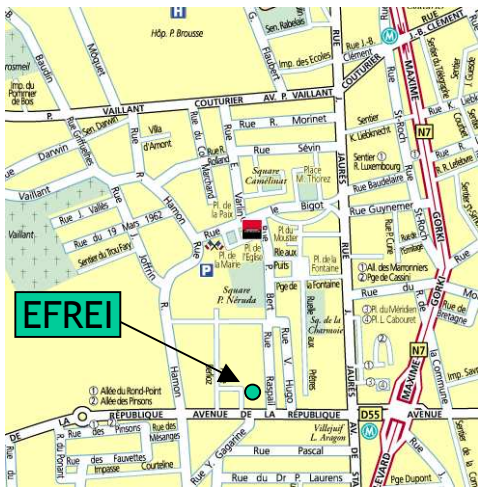
Pour ouvrir un compte ?

Munissez vous d'une pièce d'identité (carte d'identité ou passeport en cours), d'un justificatif de domicile et de votre carte étudiant ou certificat de scolarité

Antoine, 21 ans

« Pour financer mes 2 premières années d'études, j'ai souscrit à la Société Générale de Villejuif un Prêt Etudiant de 16 000 € avec un taux spécial ! »

Taux prêt étudiant
2,32 % (18)



VILLEJUIF

8 rue Georges Le Bigot

94800 Villejuif

Votre conseillère : Mlle PEREIRA

01 49 58 14 88

Exemple de prêt étudiant :

Par exemple, pour un prêt Etudiant ⁽¹⁹⁾ de 16 000€ avec un différé de 3 mois et un amortissement sur 60 mois au taux nominal annuel fixe de 2,30%⁽¹⁸⁾, soit un **TAEG fixe de 2,32%** avec frais de dossier offerts. Vous rembourserez pendant la période de différé **30,67 € par mois** (hors assurance facultative) et pendant la période d'amortissement **282,55€ par mois** (hors assurance facultative ⁽²⁰⁾).

Montant total dû : 17 045,01 € (hors assurance facultative). Dans ce cas, le coût de l'assurance s'élève à **2,08 €** par mois pendant le différé et **6,72 €** par mois lors de la période d'amortissement, à ajouter à l'échéance de crédit.

Un crédit vous engage et doit être remboursé. Vérifiez vos capacités de remboursement avant de vous engager.

Les frais de dossier sont offerts jusqu'au 31/12/2011.

Conditions en vigueur au 01/02/2011.

Mardi au vendredi :

8h45 - 12h10 et 13h20 - 17h15

Samedi :

8h45 - 12h10 et 13h25 à 16h15

(1) Offre spéciale Étudiants de l'EFREI, valable jusqu'au 31/12/2011 dans l'agence Société Générale de Villejuif, réservée aux étudiants âgés de 18 à 24 ans, sur présentation d'un justificatif (carte d'étudiant, certificat de scolarité), sous réserve de l'acceptation du dossier par l'agence et dans la limite des dispositions légales et réglementaires en vigueur. Les offres du présent dépliant ne sont pas cumulables avec d'autres offres de la Société Générale. Conditions de l'offre en vigueur au 01/02/2011. Suite à la lecture de ce document, si vous souscrivez les produits ou les services Société Générale, vous bénéficiez (sauf dispositions légales prévoyant un délai différent), pendant 14 jours à compter de la date de conclusion de votre contrat, du droit de vous rétracter, et ce, au moyen d'un simple écrit remis par tout moyen à votre agence. Il vous appartient de conserver la preuve d'une telle remise (par exemple visa d'un agent Société Générale). Sur simple demande, nous vous communiquerons par écrit et dans les meilleurs délais, toutes les informations sur le compte bancaire, le pack Jazz, les Assurances Habitation, les livrets d'épargne, les prêts étudiants : caractéristiques, tarifs et modalités de souscription. (2) Hors coûts de connexion. (3) Offre valable à l'ouverture d'un 1er compte bancaire Société Générale par un non-client capable et majeur. La somme de 80 € sera versée dès l'ouverture du compte bancaire. (4) JAZZ est une offre groupée de services et avantages bancaires et extra-bancaires. Tarifs JAZZ en vigueur au 01/01/2011 : 3,55 €/mois avec une Carte Bleue Nationale/V Pay – 3,75 €/mois avec une Carte Bleue Visa ou MasterCard – 7,40 €/mois avec une Carte Visa Premier ou Gold MasterCard. Offre non valable avec la carte infinie. (5) Dans les limites des dispositions prévues au contrat. Quêtis est composé de contrats d'assurance et d'assistance souscrits par la Société Générale auprès de AIG Europe, de Juridica et d'Europ Assistance, par l'intermédiaire de Gras Savoye. Entreprises régies par le Code des Assurances. Ce contrat est présenté par la Société Générale, siège social 29, boulevard Haussmann 75009 Paris, en sa qualité d'intermédiaire en assurances, immatriculation ORIAS n° 07 022 493. (6) Exonération d'agios pour l'équivalent d'un découvert de 460 € pendant 5 jours consécutifs, ou non. Au-delà, les intérêts sont calculés quotidiennement et prélevés trimestriellement au TEG de 19,24 % l'an. Taux en vigueur au 01/02/2011. (7) Filigrane, notre programme de fidélité est un service géré par S.G. SERVICES S.A. au capital de 1 920 000 € dont le siège est situé 17, Cours Valmy 92800 Puteaux - 393 325 428 R.C.S. Nanterre. Désormais compte tenu de la réglementation en vigueur, pour chaque commande accessible uniquement en points Filigrane, il vous sera demandé une participation financière de 0,25 € que la Société Générale s'engage à reverser à parts égales à 2 associations caritatives. Cadeaux à choisir dans le catalogue cadeaux, disponible dans toutes les agences Société Générale ou sur Internet. (8) L'Espace Voyage JAZZ est géré par Affinité International Voyages, S.A.R.L. au capital de 348 000 euros dont le siège est Immeuble Exelmans – 33, rue des Vanesses – 93420 Villepinte France, immatriculée au RCS de Bobigny sous le numéro 380 718 528 – Siret 380 718 528 00017. Licence n° IM093100035 – Assurance RCP : Gan Eurocourtage, Tour Gan Eurocourtage, 4-6 avenue d'Alsace, 92033 La Défense Cedex, N° de police : 86 561 575. (9) À partir de la deuxième année, la cotisation mensuelle Jazz en vigueur vous sera prélevée sur le compte bancaire. (10) Vous pouvez souscrire cette option pour une durée d'un an minimum. Hors commissions de change et éventuelles commissions prélevées par la banque correspondante. Exonération des frais valable sur une année. (11) Trois niveaux pour l'Option Internationale vous sont proposés. Tarifs des Options Internationales JAZZ (en vigueur au 15 mars 2011) : Niveau 1 : 1,40 €/mois – Niveau 2 : 4,50 €/mois – Niveau 3 : 7,00 €/mois. L'Option Internationale ne sera disponible qu'à partir du 15 mars 2011. Rendez-vous en agence ou sur societegenerale.fr pour en savoir plus. (12) Accessible à tout âge, le Livret A permet d'épargner jusqu'à 15 300 euros au taux de 2 % nets d'Impôts sur le Revenu et de prélèvements sociaux. Taux en vigueur au 01/02/2011, susceptible de modification par les Pouvoirs Publics. Les intérêts sont calculés par quinzaine et crédités sur le Livret A chaque année en janvier, et génèrent eux-mêmes des intérêts. La souscription d'un Livret A pour un mineur doit être effectuée par le représentant légal, dans la limite d'un Livret A par enfant et sous réserve que l'enfant ne détienne aucun autre Livret A ou compte spécial sur Livret du Crédit Mutuel (Livret Bleu) tout établissement bancaire confondu. Il est également admis qu'un mineur puisse ouvrir un Livret A sans l'intervention de son représentant légal. Un versement de 10 euros est nécessaire à l'ouverture. L'épargne est disponible à tout moment. Tout versement et retrait libre est de 10 euros minimum. Aucune opération ne peut avoir pour effet de rendre le compte débiteur. (13) Réservé aux 12-25 ans, le Livret Jeune permet à votre enfant d'épargner jusqu'à 1 600 euros au taux de 3 % l'an nets d'Impôts sur le Revenu et prélèvements sociaux. Taux en vigueur au 01/02/2011, susceptible d'évolutions. L'épargne est disponible à tout moment sous réserve de maintenir un solde minimum de 10 euros pour éviter sa clôture. Les intérêts sont calculés par quinzaine et crédités sur le livret Jeune chaque année en janvier, et génèrent eux-mêmes des intérêts. (14) Offres Livret A et Livret Jeune réservées aux moins de 25 ans, cumulatives dans la limite d'un Livret A et d'un Livret Jeune par enfant. 20 euros offerts à l'ouverture d'un Livret A et/ou Livret Jeune et à la mise en place gratuite de versements de minimum 15 euros par mois ou trimestre sur le Livret A de votre enfant. La somme sera versée à l'ouverture effective d'un livret avant le 31/12/2011. (15) Locataires d'une chambre d'étudiant ou d'un appartement de 1 ou 2 pièces situé en France métropolitaine. (16) Tarifs hors réduction au 01/01/2011 : 3,73 €/mois pour une chambre étudiant en cité U, 5,57 €/mois pour un studio et 7,89 €/mois pour un appartement de 2 pièces. (17) Soit une réduction de 11,19 € à 23,67 € selon la formule choisie. (18) Taux en vigueur au 01/02/2011, valable pour un étudiant de l'EFREI sur présentation d'un justificatif. Si vous souhaitez emprunter un autre montant et/ou pour une autre durée, un Conseiller est à votre disposition en agence. (19) Prêt personnel non affecté consenti sous réserve d'acceptation de votre dossier par notre filiale Sogéfinancement SAS prêteur, au capital de 2 820 000 €, 59, avenue de Chatou, 92853 Rueil-Malmaison cedex – 394 352 272 R.C.S Nanterre, et acceptation par vous de l'offre de prêt. Vous disposez du délai légal de rétractation à compter de votre acceptation pour renoncer au crédit. Caution d'un tiers obligatoire. Offre réservée aux étudiants majeurs. (20) Pour ce montant et cette durée, le coût de l'assurance facultative s'élève à 1,17 € par mois en période de franchise et 3,78 € en période de remboursement et s'ajoute à l'échéance de remboursement du crédit. Contrat collectif d'assurance DIT (Décès - Perte Totale et Irréversible d'Autonomie – Invalidité permanente - Incapacité) souscrit par la Société Générale auprès de SOGECAP, compagnie d'assurance-vie et de capitalisation régie par le Code des Assurances, présenté par la Société Générale, siège social à Paris, 29, boulevard Haussmann, en sa qualité d'intermédiaire en assurances, immatriculation à l'ORIAS n° 07 022 493.